

Выпускаются с плоскими выводами (**AM3-CF**) или выводами для печатного монтажа (**AM3-B**).

Имеют один переключающий контакт SPDT.

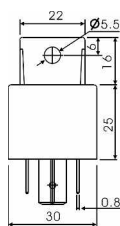
Материал контактов : AgCdO

Ток контакта : 80/70 A/12 VDC

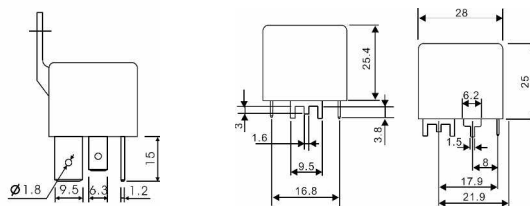
(закрывающий контакт/размыкающ. контакт)

Время срабатывания/отпускания: 7 / 5 мс

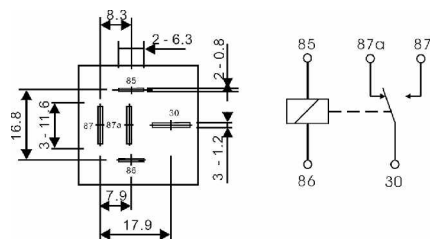
Код:	Напряжение обмотки [VDC]	Сопротивл. обмотки [Ом]	Рисунок
AM3-12CF	12	72	AM3-CF
AM3-12B	12	72	AM3-B
AM3-24CF	24	288	AM3-CF
AM3-24B	24	288	AM3-B



Габариты AM3-CF



Габариты AM3-B



Расположение выводов (вид снизу)