

Узкие встраиваемые электронные пускорегулирующие аппараты (ЭПРА)

ELXc - ЭПРА с теплым запуском для T5- и T8-ламп

Корпус: теплостойкий поликарбонат

(K9, K10) или металлический (M10, M11)

Коэффициент мощности: $> 0,98$

Температура окружающей среды, t_a : -20 до 55 °C

(для T5-ламп ЭПРА t_a : -15 до 55 °C)

Рабочая температура корпуса, t_c : макс. 70 °C

(у ELXc 414.380 t_c : макс. 80 °C,

у ELXc 424.379 t_c : макс. 85 °C)

Напряжение питания постоянным током:

для рабочего режима: 176 – 254 В

для зажигания: 198 – 254 В

Безвинтовые контактные зажимы: $0,5$ – $1,5$ мм²

Для автоматической сборки светильников:

IDC-зажимы для проводки HO5V-U 0,5

Подавление радиопомех

Для светильников класса защиты I

(металлический корпус)

Для светильников класса защиты I и II

(пластмассовый корпус)

Степень защиты: IP20

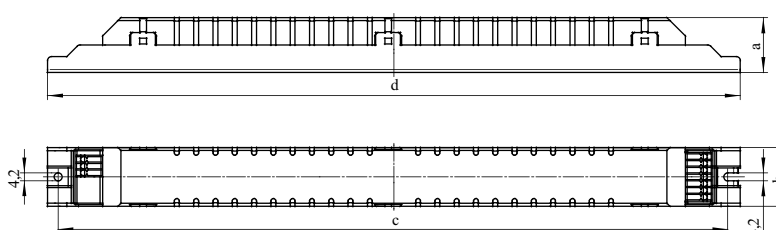
Также пригодны для осветительных установок

с частым включением (> 5 раз в день)

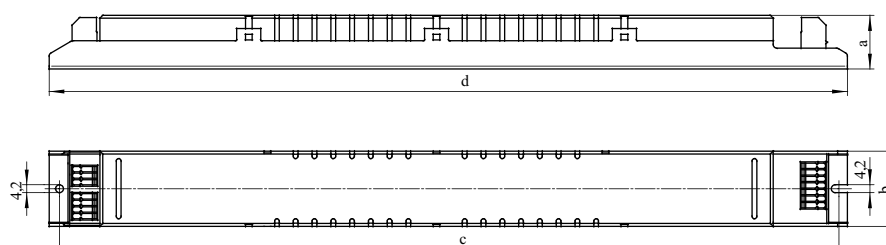
Номинальная величина напряжения подключаемых

компонентов для T5-ламп-ЭПРА: 400 В

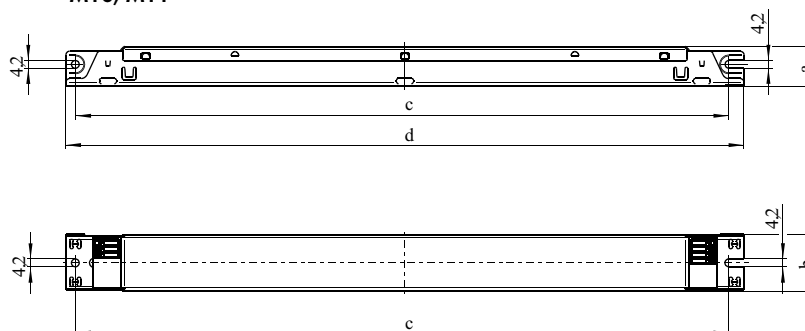
K9



K10



M10, M11





| Лампа | | | | ЭПРА | | | | | | | | | | Система | |
|--------------|-----|--------|--------------------------|--------------|------------------|---------------------------------|-----|----------------|-------|-------|-------|-------|--------|--------------|---------------------------|
| Мощность, Вт | Тип | Цоколь | Мощность потребления, Вт | Тип | Номер для заказа | Напряжение, В±10 % 50, 60 Гц | EEl | Электро-схема* | a, мм | b, мм | c, мм | d, мм | Корпус | Мощность, Вт | Кэфф. светового потока, % |
| 14 | T5 | G5 | 1 x 14,0 | ELXc 135.856 | 188093 | 220 - 240 | A2 | 5 | 21,0 | 30,0 | 350 | 359 | M10 | 17,0 | 100 |
| 2x14 | T5 | G5 | 2 x 14,0 | ELXc 235.857 | 188094 | 220 - 240 | A2 | 8 | 21,0 | 30,0 | 350 | 359 | M10 | 34,0 | 100 |
| 3x14 | T5 | G5 | 3 x 14,0 | ELXc 414.380 | 188117 | 220 - 240 | A2 | 9 | 28,5 | 40,0 | 415 | 425 | K10 | 51,0 | 100 |
| 4x14 | T5 | G5 | 4 x 14,0 | ELXc 414.380 | 188117 | 220 - 240 | A2 | 10 | 28,5 | 40,0 | 415 | 425 | K10 | 65,0 | 100 |
| 18 | T8 | G13 | 1 x 16,0 | ELXc 118.440 | 188198 | 220 - 240 | A2 | 4 | 28,5 | 30,4 | 350 | 359 | K9 | 19,0 | 100 |
| 2x18 | T8 | G13 | 2 x 16,0 | ELXc 218.441 | 188196 | 220 - 240 | A2 | 6 | 28,5 | 30,4 | 350 | 359 | K9 | 37,0 | 100 |
| 3x18 | T8 | G13 | 3 x 16,0 | ELXc 424.379 | 188116 | 220 - 240 | A2 | 9 | 28,5 | 40,0 | 415 | 425 | K10 | 60,0 | 100 |
| 4x18 | T8 | G13 | 4 x 16,0 | ELXc 424.379 | 188116 | 220 - 240 | A2 | 10 | 28,5 | 40,0 | 415 | 425 | K10 | 75,0 | 100 |
| 21 | T5 | G5 | 1 x 21,0 | ELXc 135.856 | 188093 | 220 - 240 | A2 | 5 | 21,0 | 30,0 | 350 | 359 | M10 | 24,0 | 100 |
| 2x21 | T5 | G5 | 2 x 21,0 | ELXc 235.857 | 188094 | 220 - 240 | A2 | 8 | 21,0 | 30,0 | 350 | 359 | M10 | 48,0 | 100 |
| 24 | T5 | G5 | 1 x 24,0 | ELXc 140.862 | 188140 | 220 - 240 | A2 | 5 | 21,0 | 30,0 | 350 | 359 | M10 | 27,0 | 100 |
| 2x24 | T5 | G5 | 2 x 24,0 | ELXc 240.863 | 188141 | 220 - 240 | A2 | 7 | 21,0 | 30,0 | 350 | 359 | M10 | 54,0 | 100 |
| 3x24 | T5 | G5 | 3 x 21,5 | ELXc 424.379 | 188116 | 220 - 240 | A2 | 9 | 28,5 | 40,0 | 415 | 425 | K10 | 76,0 | 100 |
| 4x24 | T5 | G5 | 4 x 21,5 | ELXc 424.379 | 188116 | 220 - 240 | A2 | 10 | 28,5 | 40,0 | 415 | 425 | K10 | 96,5 | 100 |
| 28 | T5 | G5 | 1 x 28,0 | ELXc 135.856 | 188093 | 220 - 240 | A2 | 5 | 21,0 | 30,0 | 350 | 359 | M10 | 32,0 | 100 |
| 2x28 | T5 | G5 | 2 x 28,0 | ELXc 235.857 | 188094 | 220 - 240 | A2 | 8 | 21,0 | 30,0 | 350 | 359 | M10 | 64,0 | 100 |
| 35 | T5 | G5 | 1 x 35,0 | ELXc 135.856 | 188093 | 220 - 240 | A2 | 5 | 21,0 | 30,0 | 350 | 359 | M10 | 39,5 | 100 |
| 2x35 | T5 | G5 | 2 x 35,0 | ELXc 235.857 | 188094 | 220 - 240 | A2 | 8 | 21,0 | 30,0 | 350 | 359 | M10 | 78,0 | 100 |
| 36 | T8 | G13 | 1 x 32,0 | ELXc 136.442 | 188194 | 220 - 240 | A2 | 4 | 28,5 | 30,4 | 350 | 359 | K9 | 36,0 | 100 |
| 2x36 | T8 | G13 | 2 x 32,0 | ELXc 236.438 | 188192 | 220 - 240 | A2 | 6 | 28,5 | 30,4 | 350 | 359 | K9 | 70,0 | 100 |
| 39 | T5 | G5 | 1 x 39,0 | ELXc 140.862 | 188140 | 220 - 240 | A2 | 5 | 21,0 | 30,0 | 350 | 359 | M10 | 43,0 | 100 |
| 2x39 | T5 | G5 | 2 x 39,0 | ELXc 240.863 | 188141 | 220 - 240 | A2 | 7 | 21,0 | 30,0 | 350 | 359 | M10 | 87,0 | 100 |
| 49 | T5 | G5 | 1 x 49,0 | ELXc 149.858 | 188095 | 220 - 240 | A2 | 5 | 21,0 | 30,0 | 350 | 359 | M10 | 55,0 | 100 |
| 2x49 | T5 | G5 | 2 x 49,0 | ELXc 249.859 | 188139 | 220 - 240 | A2 | 8 | 28,0 | 30,0 | 350 | 359 | M10 | 107,0 | 100 |
| 54 | T5 | G5 | 1 x 54,0 | ELXc 154.864 | 188142 | 220 - 240 | A2 | 5 | 21,0 | 30,0 | 350 | 359 | M10 | 59,5 | 100 |
| 2x54 | T5 | G5 | 2 x 54,0 | ELXc 254.865 | 188143 | 220 - 240 | A2 | 7 | 21,0 | 30,0 | 350 | 359 | M10 | 109,0 | 100 |
| 58 | T8 | G13 | 1 x 50,0 | ELXc 158.444 | 188190 | 220 - 240 | A2 | 4 | 28,5 | 30,4 | 350 | 359 | K9 | 54,0 | 100 |
| 2x58 | T8 | G13 | 2 x 50,0 | ELXc 258.439 | 188188 | 220 - 240 | A2 | 6 | 28,5 | 30,4 | 350 | 359 | K9 | 107,0 | 100 |
| 80 | T5 | G5 | 1 x 80,0 | ELXc 180.866 | 188144 | 220 - 240 | A2 | 5 | 21,0 | 30,0 | 350 | 359 | M10 | 88,0 | 100 |
| 2x80 | T5 | G5 | 2 x 80,0 | ELXc 280.538 | 188233 | 220 - 240 | A2 | 7 | 21,0 | 30,0 | 412 | 425 | M11 | 174,0 | 100 |

* Схему соединения см. на стр. 256-257

Vossloh-Schwabe Deutschland GmbH

Postfach 2869

D-58478 Luedenscheid

Tel.: +49/(0)23 51/10 12 11

Telefax: +49/(0)23 51/10 13 84

Telefax: +49/(0)23 51/10 12 17

www.vossloh-schwabe.com